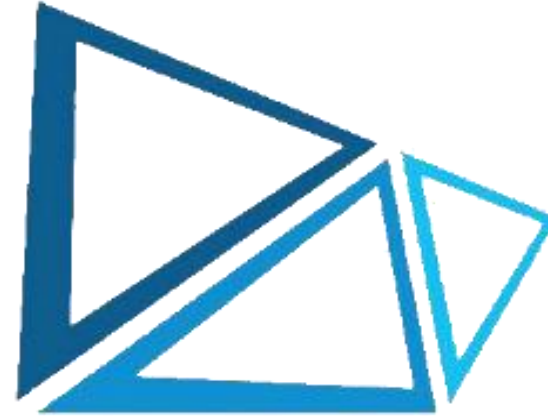


حاصرات بيتا ودورها في معالجة ارتفاع ضغط الدم

اليوم العلمي الثاني لكلية الصيدلة
- جامعة المنارة



جامعة
المنارة

MANARA UNIVERSITY





الأفكار الرئيسية :

١. آلية ضبط ضغط الدم
٢. لمحة تاريخية عن مستقبلات بيتا وآلية عملها
٣. حاصرات بيتا
٤. الآثار الجانبية
٧. مضادات الاستطباب
٧١. فرط الجرعة
٧١١. الاستخدامات الأخرى لحاصرات بيتا



2. Capacitance Venules

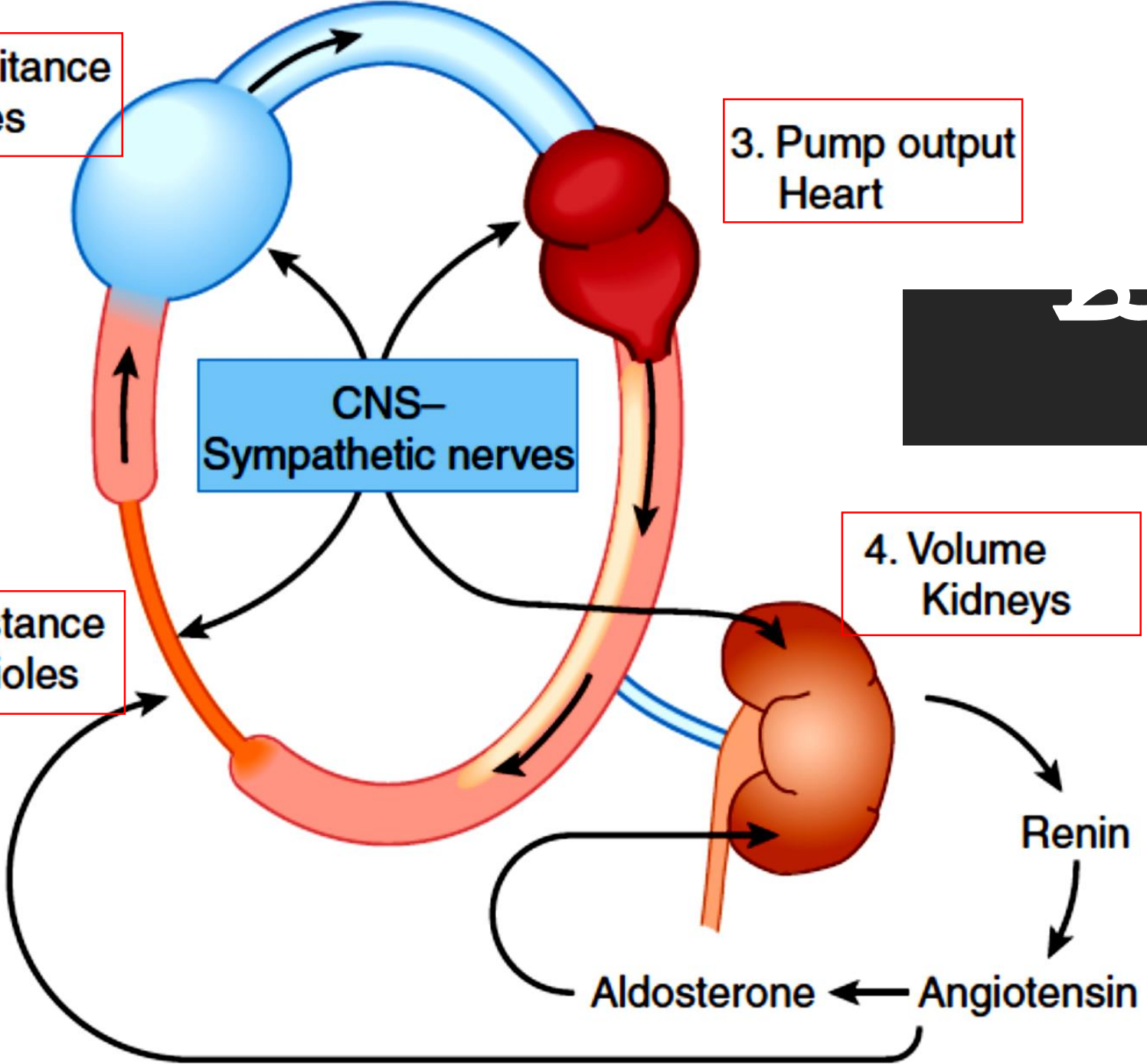
3. Pump output Heart

CNS-Sympathetic nerves

1. Resistance Arterioles

4. Volume Kidneys

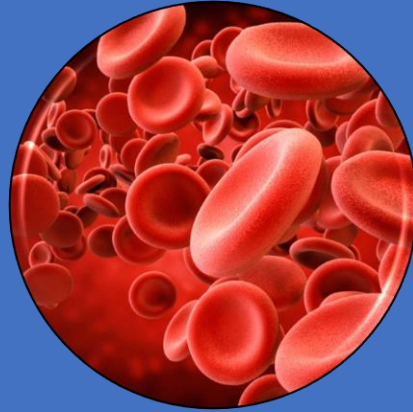
إلية ضبط ضغط الدم





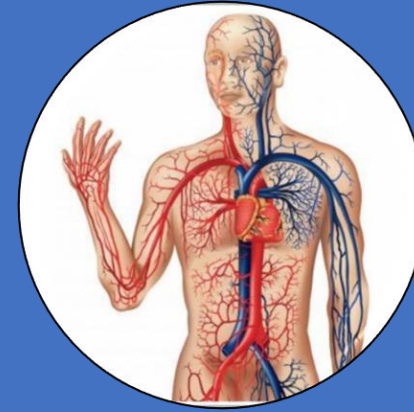
BP

Blood Pressure



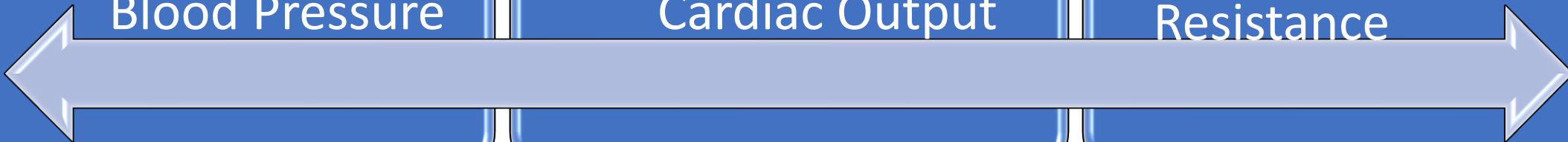
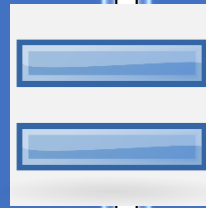
CO

Cardiac Output

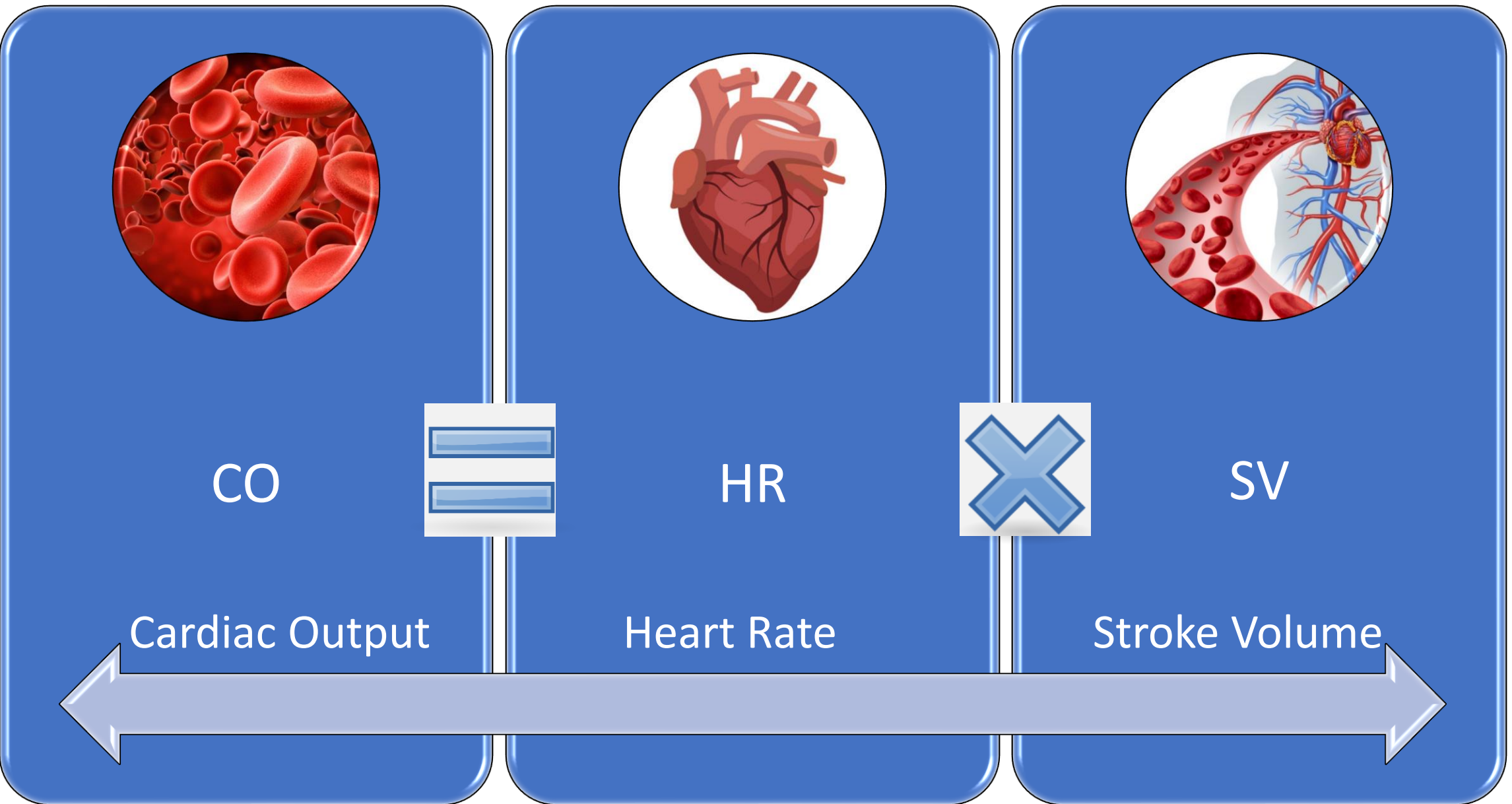


PVR

Peripheral Vascular
Resistance



التيه ضبط ضغط الدم





لمحة تاريخية عن مستقبلات بيتا

- في عام 1948 اكتشف أنواع مستقبلات بيتا وآلية عملها العالم **Raymond Perry Ahlquist** .
- تخرج مع شهادة دكتوراه في علم الصيدلة من جامعة واشنطن في سياتل في عام 1940 .



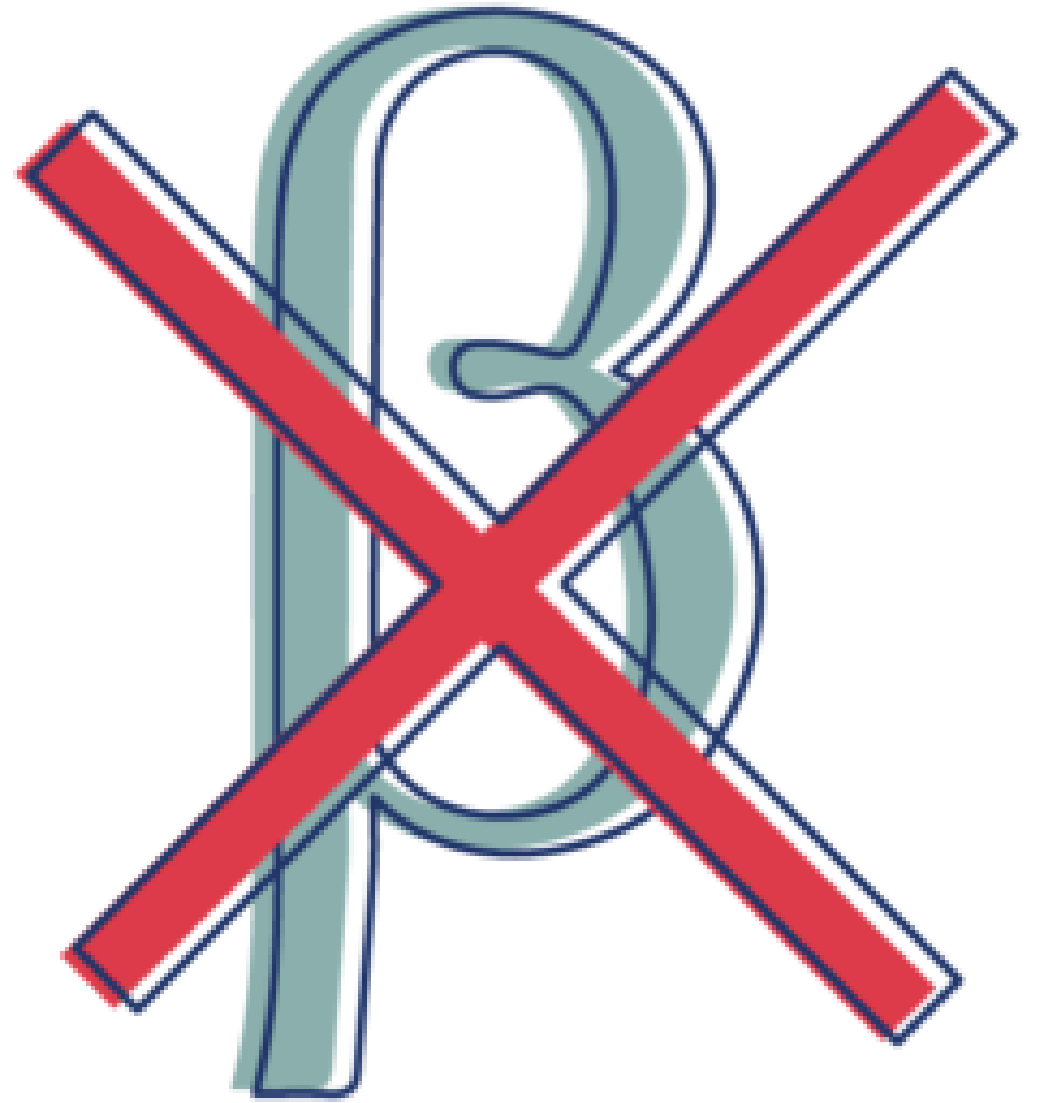
مستقبلات بيتا

<ul style="list-style-type: none">• القلب• الجهاز المجاور للكبيبة	مستقبلات $\beta 1$	
<ul style="list-style-type: none">• القصبات• الكبد• الأوعية الدموية للعضلات الهيكلية	مستقبلات $\beta 2$	
<ul style="list-style-type: none">• النسيج الشحمية	مستقبلات $\beta 3$	



ما هي حاصرات بيتا؟

- هي أدوية تحصر فعل النورابينفرين والأينفرين على مستقبلات بيتا.



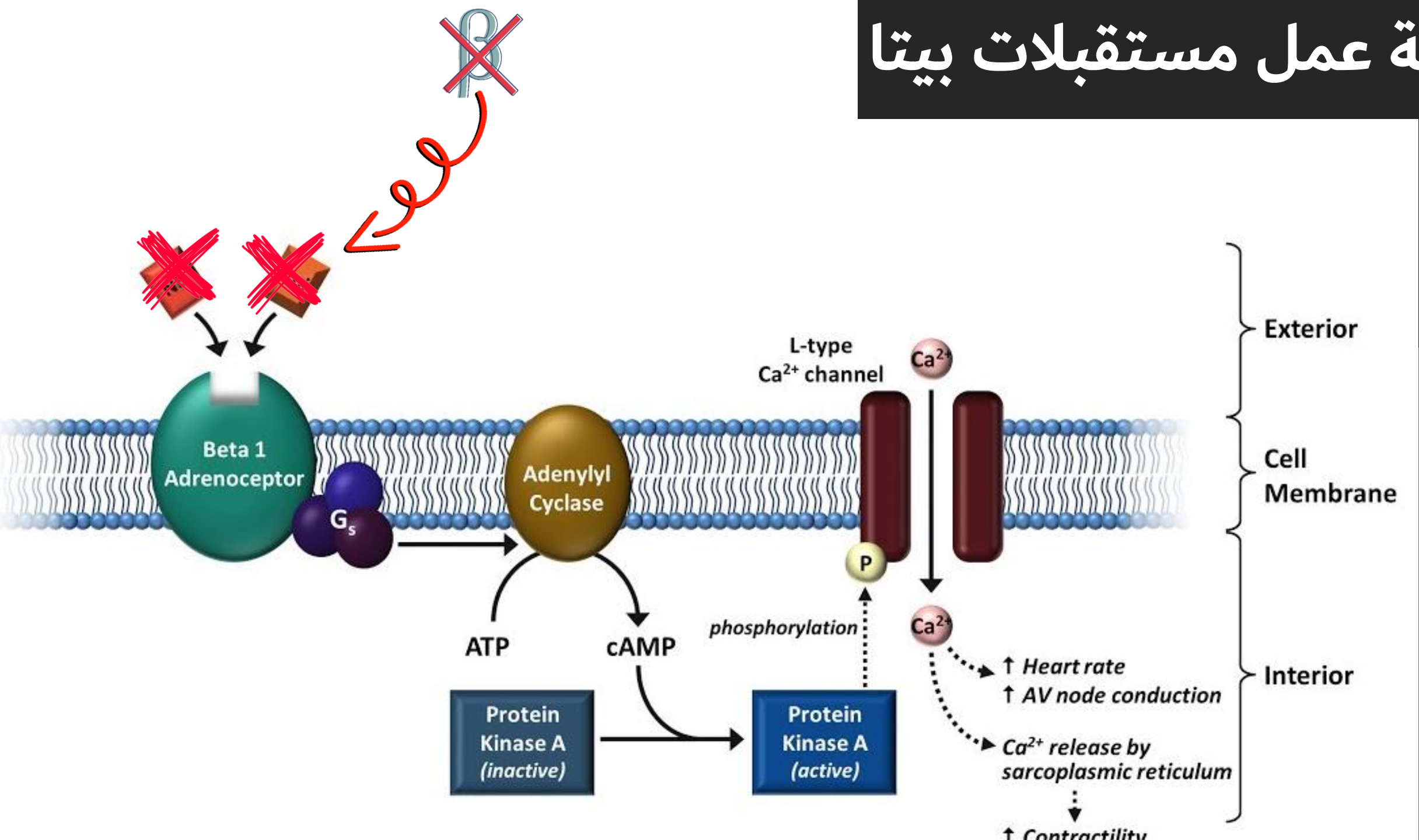


لمحة تاريخية عن حاصرات بيتا

- **James Isoproterenol** اكتشفه العالم الصيدلاني **James Whyte Black** في عام 1958
- (1963) Propranolol
- حاصرات بيتا الحالية

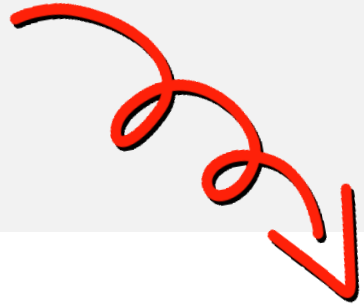


آلية عمل مستقبلات بيتا





أنواع حاصرات بيتا



حاصرات بيتا الإنتقائية:

- Acebutolol
- Atenolol
- Bisoprolol
- Esmolol
- Metoprolol
- Betaxolol
- Nebivolol

حاصرات بيتا غير الإنتقائية:

- Nadolol
- Oxprenolol
- Penbutalol
- Pindolol
- Propranolol
- Sotalol
- Timolol
- Carteolol
- Carvedilol*
- Labetalol*



التأثيرات الجانبية

- قلبية : بقاء قلب (حصار أذيني بطيني).
- القصبات : تشنج القصبات.
- أخرى :
- نقصان تحمل السكر
- تحصر أعراض نقص سكر الدم وتمنع اصلاحه.



مضادات الاستطباب



- مضادات استطباب مطلقة:
 - تقبض قسبي
 - حصار قلبي
 - بقاء قلب شديد
- مضادات استطباب نسبية:
 - السكري من النمط 1
 - الربو المتوسط
 - استخدام حاصرات Ca^{+}



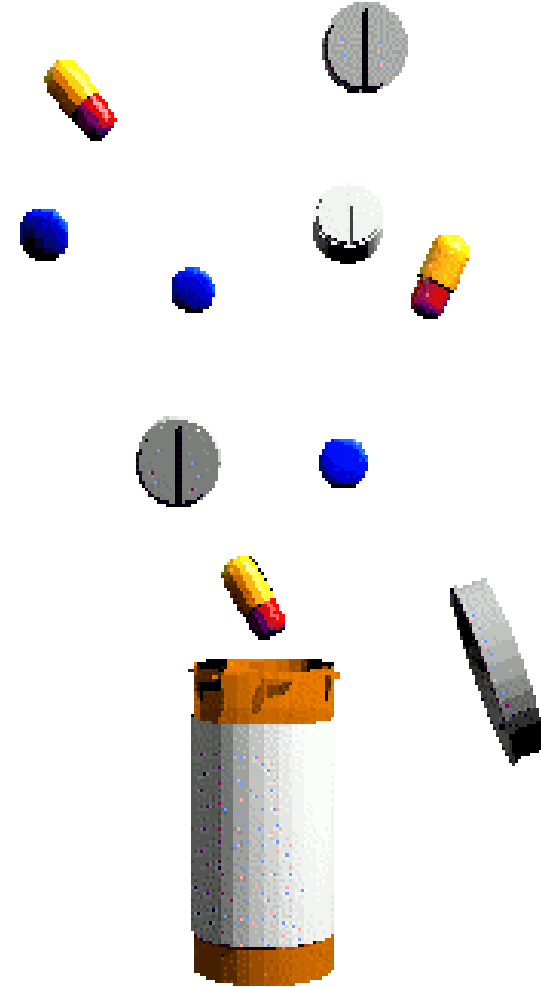
فرط الجرعة

تسبب فرط الجرعة :

- هبوط ضغط
- بطء قلب (تطاول زمن النقل) .

الاستخدامات الأخرى

- عدم انتظام في ضربات القلب
- الذبحة الصدرية
- قصور القلب المزمن
- الشقيقة
- الزرق



Any Questions





Credit :

- Supervised by:
Dr. Nouma Hasan
- Made and designed
by: **Yazan Islim**
3rd year pharmacy
student.

Thank you for listening.

