

الإسعافات الأولية لإصابات الأسنان

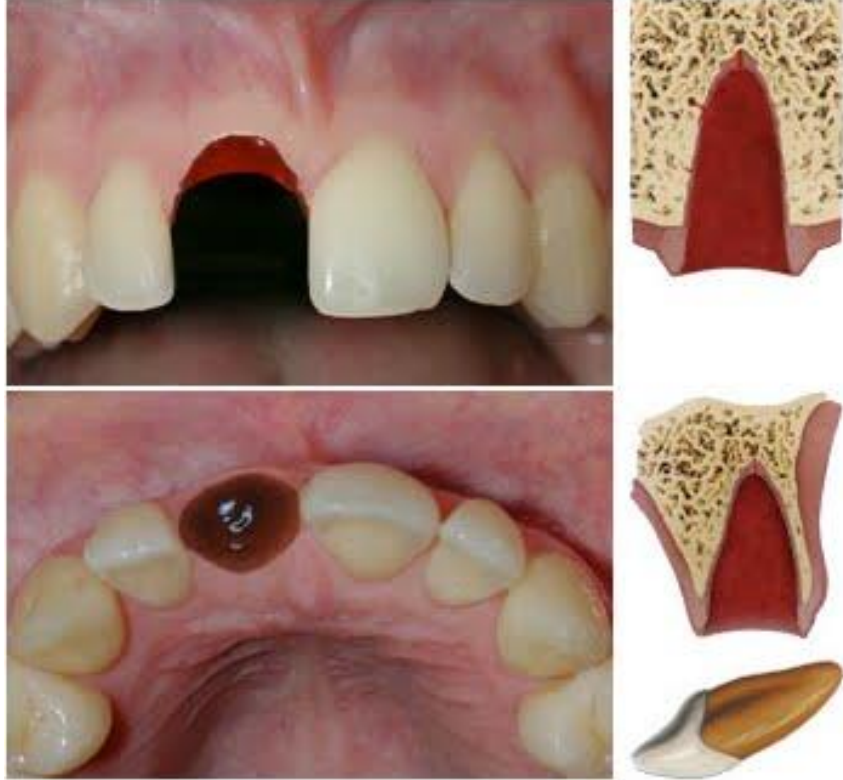
Dr. Lama Hammoud

PhD in Oral and Maxillofacial Surgery

تعريف

هي تقديم المساعدة الفورية لأي من إصابات الأسنان في حالة الكسر أو الفقد إثر حادثة معينة حتى وصول المساعدة الطبية المتخصصة.

الأسنان الدائمة التي تخرج من مكانها، يمكن أحيانا إعادة زراعتها مرة أخرى إذا تم العثور عليها بعد الحادثة أو الإصابة بأخذها إلى أقرب مكان متخصص طبي





أسباب إصابات الأسنان

من أكثر الأسباب شيوعاً لإصابات الأسنان:

- حوادث السيارات.
- قضم الطعام القاسي.
- المشاجرة.
- ممارسة بعض أنواع الرياضة.
- السقوط أو الارتطام بشيء.

الإسعافات الأولية لإصابات الأسنان

1- الاحتفاظ بأية أسنان تم فقدانها من اللثة لإعادة زراعتها من جديد حملها لطبيب الأسنان بأقصى سرعة ممكنة لأن الانتظار يقلل فرص النجاح في الزراعة، الإمساك بالأسنان المخلوعة من التاج (مكان المضغ).

يمكن استخدام إحدى الخيارات التالية لنقل الأسنان:

- محاولة إحلال السنة المخلوعة في مكانها بحيث تكون في مستوى الأسنان المجاورة،
- محاولة الضغط عليها كأننا نقضم وذلك بواسطة ضمادة وستكون الأسنان المجاورة لها بمثابة المثبت مع الحذر حتى لا يتم ابتلاع السن.
- إذا لم يستطع المصاب وضع السن في مكانه يتم وضعها في إناء به كمية صغيرة من اللعاب مع تغطية الإناء أو أن يتم وضعها بين الشفاه السفلية اللثة أو تحت اللسان أو بجوار الخد.
- يمكن شراء أداة حفظ الأسنان من الصيدلية حيث تحتوي على محمول سائل يحفظ الأسنان .

2- يمكن القيام بالمزيد من الإجراءات الإسعافية مثل:

أ- وضع كمادات باردة على الفم أو اللثة لتخفيف الألم

ب- الضغط المباشر على المكان المصاب باستخدام ضمادة أو شاشة للتحكم بالتنظيف

ت- البحث عن المساعدة الطبية المتخصصة فورا

من الحالات التي تتطلب المساعدة الطبية الفورية والتي تتمثل في اللجوء إلى طبيب الأسنان:

- سقوط أسنان دائمة من اللثة

- كسر الأسنان الجزئي مع ألم وتورم

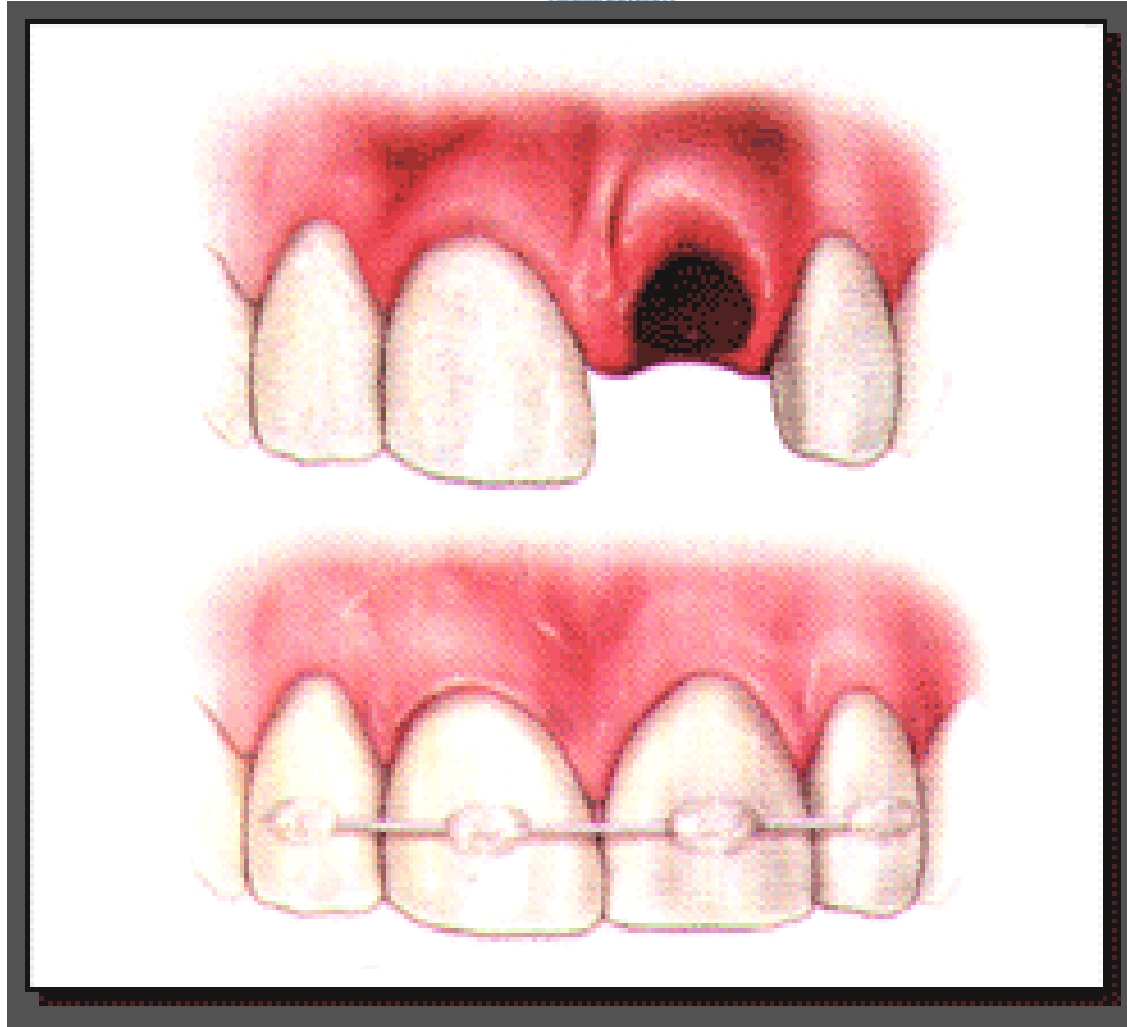
هل هناك فرق في العلاج حسب عمر المريض؟

عامل العمر ونوع الأسنان مهم للغاية لتحديد العلاج , ففي الأسنان المؤقتة لا نلجأ لعمل جبيرة لها أو تثبيتها فقد يحدث التصاق لها وتعيق بزوع الأسنان الدائمة.

كذلك الأسنان البازغة حديثاً يجب الأخذ بعين الاعتبار أن ذروة السن غير مكتملة لذا عند إجراء سحب للعصب يجب وضع مواد خاصة للمساعدة على اكتمال الذروة وبعدها نكمل علاج العصب كما أنها تكون أكثر قدرة على ترميم التروية الدموية في المنطقة المصابة لذا لا نتعجل في علاج العصب في مثل تلك الحالات.



جامعة
المنارة
MANARA UNIVERSITY





جامعة
المنارة
MANARA UNIVERSITY



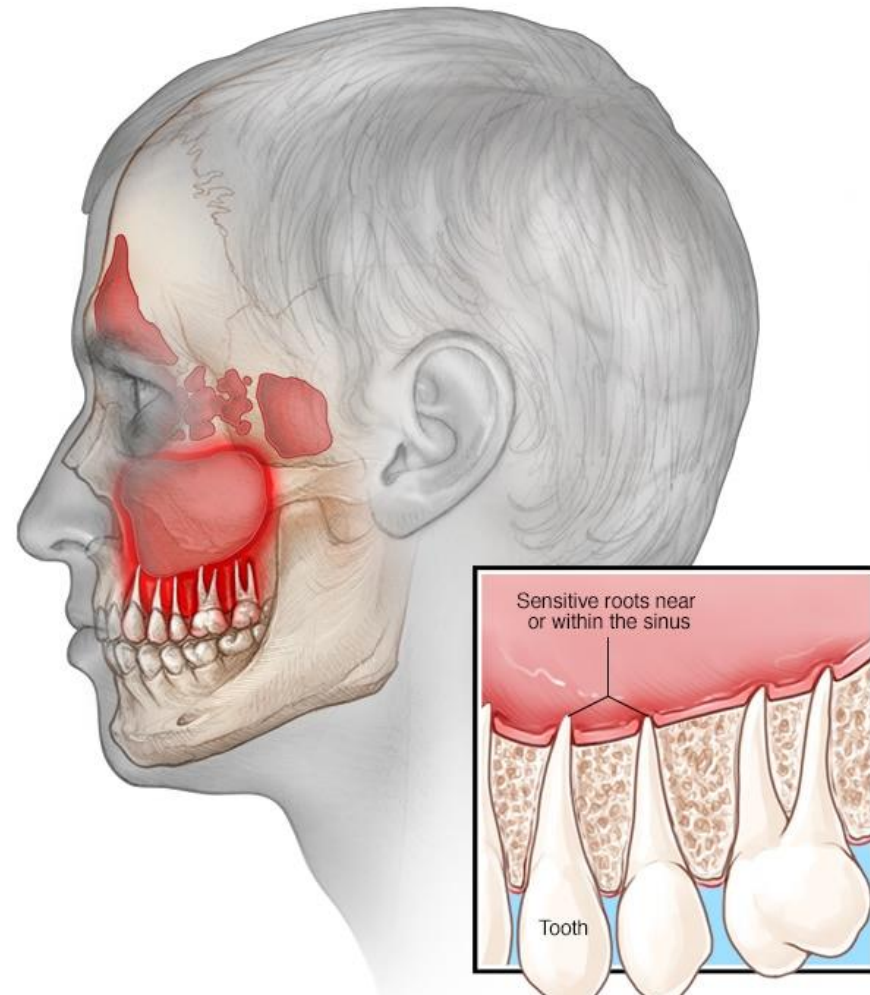


ألم الأسنان Toothache

ألم الأسنان يعرف أيضاً باسم الألم السني (odontalgia) وهو ألم يصيب الأسنان أو التراكيب الداعمة لها بسبب بعض الأمراض السنية أو الألم الذي قد يصيب الأسنان عن طريق الأمراض غير السنية. أسباب عديدة تؤدي إلى آلام الأسنان وهي مزعجة ومؤلمة، وتسبب الشعور بالضيق المستمر. هذا الألم قد يكون ناجم عن **ظروف سنية** (مثل تلك التي تنطوي على دواعم السن أو اللب)، أو عن طريق **ظروف غير سنية** (مثل التهاب الجيوب الأنفية الفكية أو الذبحة الصدرية). هناك العديد من الأسباب غير السنية الممكنة ولكن الغالبية العظمى من حالات ألم الأسنان هي سنية الأصل.



جامعة
المنارة
MANARA UNIVERSITY



أسباب ألم الأسنان المتعلقة بالسن:

في أغلب الحالات تنجم آلام الأسنان عن مشكلات في السن أو الفك، مثل:

□ تسوس الأسنان.

□ التهاب اللب (Pulpitis) عبارة عن التهاب اللب السني وقد يسببه عدة محفزات قد تكون ميكانيكية أو حرارية أو كيميائية أو مهيجات بكتيرية أو نادراً ما تكون تغيرات في الضغط الجوي، وقد يكون هذا قابلاً للعلاج أو غير قابل للعلاج. يمكن التعرف على التهاب اللب غير القابل للعكس من خلال الحساسية والألم المستمر لأكثر من خمس عشرة ثانية. تحتاج الأسنان المصابة بالتهاب اللب غير القابل للعكس إلى معالجة لب الأسنان أو خلع السن .

هناك حالة خاصة وهي ألم السن الطيراني (barodontalgia) وهو ألم سني ينجم عن تغييرات في الضغط الجوي، ولا يصاحبه أعراض لكن الأسنان مصابة.

التهاب دواعم السن (Periodontitis)

ضرس العقل.

متلازمة السن المتصدع.

التواج Pericoronitis.

التهاب العظم السنخي (Dry socket) وهي حالة تنشأ بعد خلع سن أو أكثر، وبالعادة يحدث الالتهاب كمضاعفات ما بعد خلع الأسنان.

وتتمثل بعض أسباب ألم الأسنان في المسببات الواضحة مثل السن المتصدع أو الحشوا أو التاج أو التسوس السني الناتج عن تناول الطعام الحلو الذي يسبب تآكل الحشوات وطبقة الميناء الواقية للسن. ينجم هذا التآكل عن البكتيريا الموجودة على الأسنان والتي تحمل السكريات إلى طعام منقى ثم تفرزه في شكل أحماض، تعمل على تآكل مادة الميناء الواقية للأسنان في طريقها، لتسبب التسوس والعدوى وتسبب ألم الأسنان في النهاية.

أسباب ألم الأسنان غير السنوية:

هناك عدة حالات مختلفة للعصب ثلاثي التوائم (trigeminal nerve) يمكن أن تتوارى وتظهر في صورة ألم أسنان، مثل:

o الصداع العنقودي.

o اعتلال الأعصاب المحيطية.

o ألم العصب ثلاثي التوائم.

o الهربس النطاقي.

o العلاج بالمواد الكيميائية المسبب لالتهاب الأعصاب.

o ألم الأسنان الذي لا يوجد لسبب طبي معروف يُسمى: ألم الأسنان غير النمطي، وهو يعتبر نوع من أنواع ألم الوجه غير النمطي. ويمكن لألم الأسنان غير النمطي أن يسبب

أعراضاً غير معتادة، مثل انتقال الألم من سن إلى أخرى مع اختراق الحواجز التشريحية مثل انتقال الألم من سن على اليسار إلى آخر على اليمين.

o الألم الناتج من الذبحة الصدرية أو احتشاء عضلة القلب (النوبة القلبية).

خطورة ألم الأسنان:

تتراوح خطورة ألم الأسنان من عدم الارتياح الخفيف إلى الألم الشديد، والذي يمكن المعاناة منه إما بشكلٍ مزمنٍ أو على نحوٍ متفرق. قد تتفاقم خطورة هذا الألم بعض الشيء من خلال المضغ أو بسبب درجة الحرارة الساخنة أو الباردة. الفحص الفموي المكتمل باستخدام الأشعة السينية يمكنه المساهمة في اكتشاف السبب، وقد يعتبر الألم الحاد حالة طوارئ أسنان .

أمثلة عن آلام الأسنان الحادة:

- ألم عند تناول مأكولات أو مشروبات باردة أو ساخنة أو سكرية، ينتج هذا الألم نتيجة وجود فجوات في السن بسبب التسوس، تدخل المأكولات أو المشروبات إلى داخل السن وتقوم بإثارة العصب مسببة الألم، في أيامه الأولى يستمر الألم بضع ثوان إلى دقيقة. علاج هذه الحالة هو تنظيف السن من التسوس ووضع حشوة.

- ألم حاد دون أي مسبب أو ألم حاد أثناء النوم، ينتج هذا الألم بسبب وصول التسوس إلى العصب.

يمكن التخلص من هذا الألم بأحد العلاجين التاليين: علاج العصب أو خلع السن، ويعتمد العلاج على مدى تسوس السن. إذا كان التسوس منتشرًا وقام بهدم نسبة كبيرة من بنية السن فالحل هو خلع السن، أما إذا كان السن يتحمل الترميم فالعلاج الأمثل هو علاج العصب ومن ثم ترميم السن.

ألم حاد عند المضغ (عند انطباق الأسنان على بعضها)، يمكن لعدة أسباب أن تؤدي لهذا الألم أهمها:

❑ وجود كسري في السن أو جذر السن.

❑ التهاب حاد عند جذر السن.

ويمكن التخلص من هذا الألم بأحد العلاجين التاليين: علاج العصب أو خلع السن.

- ألم حاد عند تفريش الأسنان:

مع تدهور حالة اللثة الصحية بسبب الإهمال أو تقدم العمر تنحسر اللثة وتتكشف بذلك جذور الأسنان الحساسة، ملامسة فرشاة الأسنان لهذه الجذور أو ملامسة الفرشاة للثة الملتهبة يسبب هذا الألم.

إذا كان الألم نتيجة أمراض اللثة فالعلاج يبدأ بتنظيفها عند طبيب الأسنان واتباع تعليماته.

أما إذا كان الألم نتيجة ملامسة الفرشاة لجذور السن الحساسة فإن استخدام معجون أسنان خاص بالأسنان الحساسة لمدة أسبوع على الأقل كفيل بحل المشكلة.





كيف يمكن تجنب الإصابة بألم الأسنان

بما أن معظم آلام الأسنان تنتج عن تسوسها أو بسبب أمراض اللثة، فإن اتباع إرشادات نظافة الفم والأسنان سيكون لها دور كبير في التقليل من خطر الإصابة بآلام الأسنان، تشمل هذه العادات:

- تفريش الأسنان بانتظام باستخدام معجون أسنان يحتوي على الفلورايد.

- التنظيف باستخدام خيط الأسنان مرة في اليوم على الأقل.

- مراجعة طبيب الأسنان مرتين على الأقل في السنة للعناية بالأسنان وتنظيفها بشكل صحي وطبي.

- إلى جانب هذه العادات الصحية، يجب أيضا التقليل من الأطعمة السكرية واستشارة الطبيب عن أفضل أنواع العلاج بالفلورايد.

